



SOMOS PARTE
DE TODAS AS
FORMAS DE BELEZA

life
sil
DE SILICONE
IMPLANTES
IMPLANTES

ESTUDOS CLÍNICOS

PUBLICADOS

1

AVALIAÇÃO DO USO DE DRENO ASPIRATIVO EM MAMOPLASTIA DE AUMENTO

Dr. Luiz Charles de Sá

2

SATISFAÇÃO DE PACIENTES SUBMETIDAS A MAMOPLASTIA DE AUMENTO RETROPEITORAL COM IMPLANTES MACROTEXTURIZADOS E MICROTEXTURIZADOS

Dr. Miguel Sabino

3

AVALIAÇÃO DA EVOLUÇÃO CLÍNICA DO AUMENTO MAMÁRIO UTILIZANDO PRÓTESES COM ENVELOPE DE SILICONE TEXTURIZADO E PRÓTESES COM ENVELOPE DE ESPUMA DE SILICONE

Calaes, I.L. et al. - Estudo clínico UNICAMP 2014

0%

0%

3,4%

6,3%

1 ano

3 anos

³ALCL

³RUPTURA

³CONTRATURA

³Informações implantes mamários Estudo clínico UNICAMP - 2014

EM ANDAMENTO

ESTUDO COMPARATIVO ENTRE AS PRÓTESES LIFESIL MICROTEXTURIZADA (ABSOLUTE) E MACROTEXTURIZADA (ADHERENCE) NO ANO DE 2015 E 2016 NO SANTOS DAY HOSPITAL / INSTITUTO BRASILEIRO DE CIÊNCIA EM CIRURGIA PLÁSTICA

Prof. Dr. Ewaldo Bolivar de Souza Pinto, Dra. Priscila Chia de Souza Abdalla e Dr. João Antônio Corrêa Daher

RELATÓRIO MERCADOLÓGICO

RELATÓRIO DE VIGILÂNCIA PÓS MERCADO (PMS)

Informações implantes mamários - 2013 à 2023

- Porcentagem de total de reclamações relatadas, incluindo relatos de contratura e ruptura;

< 2,0%

0,32%

Ruptura

- A taxa de eventos clínicos relacionadas ao dispositivo incluindo rupturas por instrumentos representa 0,32% período de 2013 – 2023;

0,68%

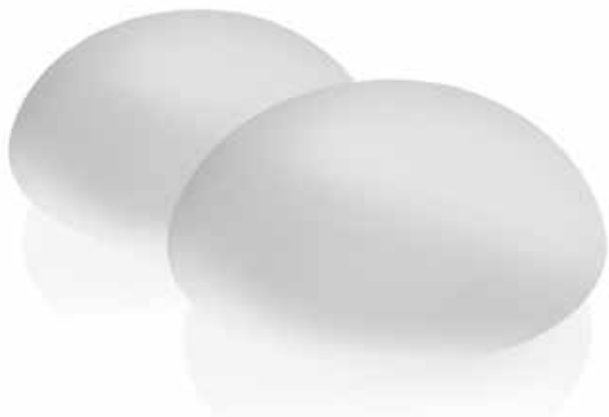
Contratura Capsular

NOSSAS LINHAS

absolute

Implante mamário com microtextura de silicone

O implante mamário Lifesil da linha Absolute® foi desenvolvido para atender as diferentes necessidades de médicos e pacientes de forma versátil.



EXCLUSIVO PERFIL DISTENDIDO:

MAIOR PROJEÇÃO DO POLO SUPERIOR



PERFIL SUPER ALTO DISTENDIDO

PERFIL SUPER ALTO COMPLETO

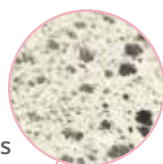
- Superfície Microtexturizada (26,5 Ra)
- Perfil distendido oferece extra projeção ao polo superior
- Baixo índice de contratura capsular

adherence

Implante mamário de espuma de silicone

- Textura de alta aderência com tecnologia de silicone expandido
- Biocompatível ao tecido humano, composto 100% de silicone grau médico
- Menor reação inflamatória diminuindo possibilidade de contratura capsular

Detalhes dos poros



Textura de silicone expandido



Incorporada à superfície do invólucro, a textura de silicone expandido proporciona ao implante elevada aderência aos tecidos mamários, dificultando a lateralização e a ptose mamária, garantido assim melhores e mais duradouros resultados.

TECNOLOGIA E SEGURANÇA

Exclusiva tecnologia DSS- Dual Shell System:

Resistência e extraproteção contra rupturas.

Camada intermediária de barreira:

Dificulta o processo de migração do gel.

Mais gel no preenchimento:

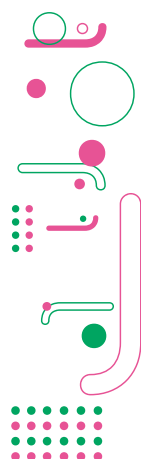
Estrutura mais firme, dificultando a formação de rippling.

Alta coesividade do gel:

Contenção total no interior do invólucro, mesmo em caso de rupturas.

Base convexa:

Perfeita adaptação à anatomia dos tecidos no interior da loja mamária.



7 camadas de proteção
2 envelopes

Preenchimento com gel de silicone altamente coesivo

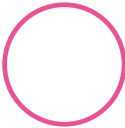




Invólucro triplamente vulcanizado

Camada externa com microtextura ou silicone expandido

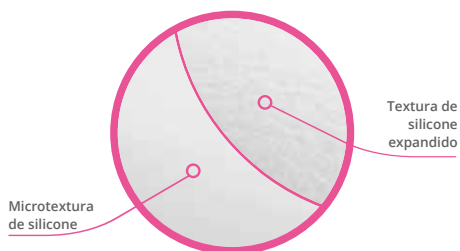
DSS
DUAL SHELL SYSTEM®



DIVERSAS OPÇÕES PARA DIFERENTES BIOTIPOS

	BASE	PROJEÇÃO	LVC
ALTO COMPLETO			
SUPER ALTO COMPLETO			
SUPER ALTO DISTENDIDO			

Desenvolvidas com tecnologia avançada, as texturas dos implantes mamários Lifesil possuem características diferenciadas e são adequados para oferecer ao cirurgião diferentes opções, de acordo com as especificidades de cada caso.



Lifesil
 Rua José Mendes Sobrinho, 536 - Curitiba, Paraná
 81350-320
 +55 (41) 3288-8000



www.lifesil.com.br



@lifesilsilicone



/lifesilsilicone